

Legenda

Confine comunale

Macro classificazione del territorio comunale

- TU - Territorio urbanizzato
- TUZ - Territorio urbanizzabile
- TR - Territorio rurale

Sistema insediativo storico (Capo II)

- CS - Centri storici e nuclei storici (art. 6.8)
- Edifici di interesse storico architettonico (art. 6.9)
- Edifici storici vincolati ai sensi del D.L. 42/2004 (art. 6.5 c.3)
- ES - Pertinenze degli edifici e complessi di interesse testimoniale diffusi nel territorio (art. 6.9 c.3)

Territorio rurale (Titolo VII)

- AVN AP - Aree Protette (art. 7.2)
- AVN - Aree di valore naturale e ambientale (art. 7.2)
- ARP - Ambiti agricoli di rilievo paesaggistico (art. 7.3)
- AVP - Ambiti ad alta vocazione produttiva agricola (art. 7.4)
- AAP - Ambiti agricoli periurbani (art. 7.5)
- Ambiti estrattivi di livello locale PAE (art. 7.7)
- Ambiti estrattivi poli PIAE (art. 7.7)
- Zone dei vini D.O.C. (art. 57.7)
- Collina del turismo (art. 7.7)
- Strada dei vini e dei sapori - colli piacentini
- Principali discontinuita' insediative da salvaguardare (art. 7.6)
- Discontinuita' insediative da salvaguardare (art. 7.6)
- Visuali verso paesaggi di notevole pregio da conservare
- Elemento lineare della rete ecologica - siepi e filari (titolo III)
- Perimetro Parco del Fiume Trebbia

Ambiti urbani consolidati (Capo III)

- AUC - Ambiti urbani consolidati (art. 6.11)

Ambiti urbani da riqualificare (Capo III)

- AR - Ambiti da riqualificare (art. 6.13-6.16)
- AR - Ambito da riqualificare - Piazza Paolo (All. schede normative AR 1.4)

Ambiti per nuovi insediamenti (Capo III)

- AN 1 - Ambiti per nuovi insediamenti (art. 6.18)
- AN 2 - Comparti residenziali e per servizi pubblici di nuovo impianto in corso di urbanizzazione (art. 6.17)
- AN 3 - Zone di nuovo impianto per edilizia residenziale intensiva in corso di urbanizzazione (art. 6.17)
- AN 4 - Zone di nuovo impianto per edilizia residenziale estensiva in corso di urbanizzazione (art. 6.17)
- AN 5 - Ambito di nuovo insediamento - Centro Polifunzionale (art. 6.18)

Ambiti specializzati per attivita' produttive (art. 6.22)

- APC 1 - ambiti produttivi consolidati
- APC 2 - Ambiti produttivi comunali di integrazione
- APC 3 - Ambiti di integrazione in corso di attuazione
- APC 4 - Ambiti produttivi previsti dal PRG vigente
- APC 5 - Frantoi presenti nel PIAE

Sistema delle dotazioni (Capo IV)

COL-S - Attrezzature e spazi collettivi di livello sovrumunale (artt. 6.24-6.26)

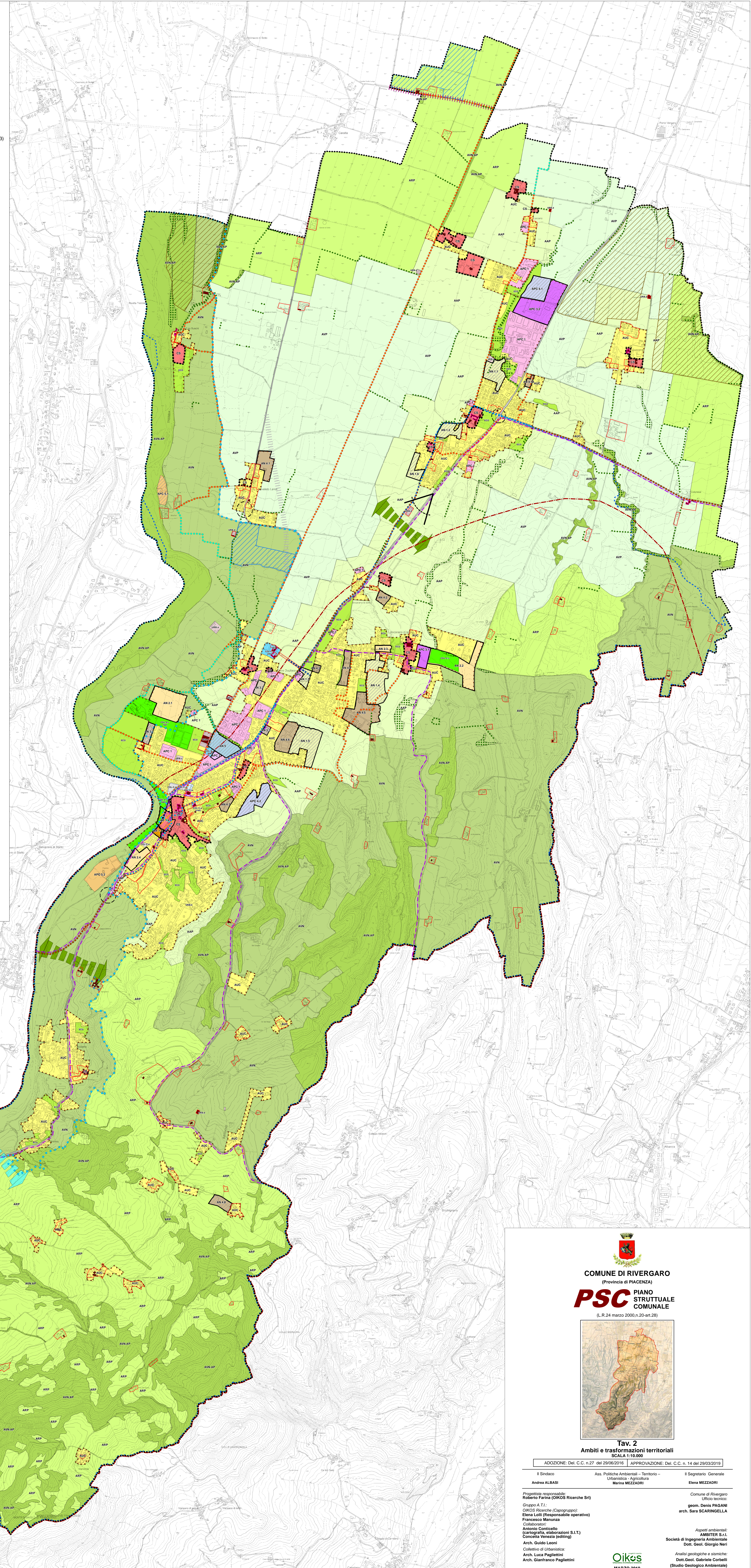
- COL-S.a - Attrezzature collettive:
 - (pa) - Sede della Pubblica Amministrazione, della sicurezza e della protezione civile
- COL-S.c - Verde pubblico attrezzato e impianti sportivi:
 - (par) - Parco del fiume Trebbia
 - (sp) - Attrezzature ed impianti sportivi (piscina coperta)

COL-C - Attrezzature e spazi collettivi di livello comunale (artt. 6.24-6.26)

- COL-C.a - Attrezzature collettive:
 - (ass) - Servizi sanitari
 - (csp) - Sedi di associazioni, Centri civici, attrezzature sociali
 - (ch) - Sedi di culto e attivita' correlate
- COL-C.b - Istruzione
- COL-C.c - Parchi, verde pubblico attrezzato
- COL-C.d - Parcheggi
- URB - Infrastrutture per l'urbanizzazione degli insediamenti:
 - a - Impianti di depurazione
 - b - Impianti e le opere di prelievo, trattamento e distribuzione dell'acqua
 - c - Impianti e le reti del sistema delle comunicazioni e telecomunicazioni
 - d - Cimiteri
- ECO - Dotazioni ecologiche ambientali (art. 5.3)

Sistema delle infrastrutture per la mobilita'

- Rele della viabilita' di rilievo provinciale (art. 3.2)
- Interventi in variante su nuova sede (art. 3.3)
- Interventi di ristrutturazione, retifica e recupero di tracciati esistenti (art. 3.3)
- Interventi prioritari puntuali di miglioramento della sicurezza (art. 3.3)
- Piste ciclabili esistenti (art. 3.4)
- Piste ciclabili di progetto (art. 3.4)
- Pista ciclabile intervalliva esistente (art. 3.4)
- Pista ciclabile intervalliva in programma (art. 3.4)
- Sotto-passo pedonale-ciclabile S.S. n.45 Trebbia (art. 3.3)



COMUNE DI RIVERGARO
(Provincia di PIACENZA)

PSC PIANO STRUTTURALE COMUNALE
(L.R. 24 marzo 2000, n.20-art.28)

Tav. 2
Ambiti e trasformazioni territoriali

ADOZIONE: Del. C.C. n.27 del 29/06/2016 APPROVAZIONE: Del. C.C. n. 14 del 29/03/2019

Il Sindaco Andrea ALBANI	Ass. Politiche Ambientali - Territorio - Urbanistica - Agricoltura Marina MEZZADRI	Il Segretario Generale Elena MEZZADRI
------------------------------------	--	---

Progettista responsabile: **Roberto Farina (ORKOS Ricerche Srl)**
 Gruppo A.T.: **ORKOS Ricerche (Capogruppo): Elena Lolli (Responsabile operativo) Francesco Manuzza**
 Collaboratori: **Antonio Cavicchiolo (cartografia, elaborazioni S.I.T.) Concetta Venezia (editing) Arch. Guido Leoni**
 Collettivo di Urbanistica: **Arch. Luca Pagliettini Arch. Gianfranco Pagliettini**

Comune di Rivergaro Ufficio tecnico: **geom. Denis PAGANI arch. Sara SCARINGELLA**
 Aspetti ambientali: **AMBITER S.r.l.**
 Società di Ingegneria Ambientale **Dott. Geol. Gabriele Corbelli**
 Analisi geologiche e sismiche: **Dott. Geol. Gabriele Corbelli (Studio Geologico Ambientale)**

Oikos
MARZO 2019